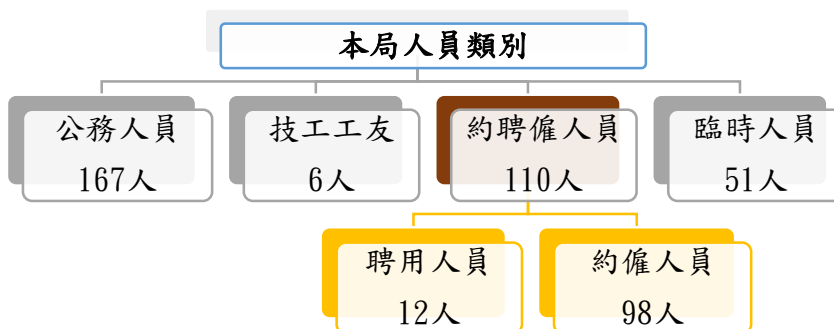


桃園市政府環境保護局約聘僱人力概況

一、前言

約僱與聘用人員（以下合稱約聘僱人員）是屬於我國運用多年的契約人力主要種類，其工作性質是執行政府公務的非常任人員，有別於執行勞務工作的臨時人員或工友，其工作也不能以委外方式進行。在政府正式員額的限制及業務的不斷擴充之情況下，各政府機關皆有進用不少約聘僱人員分擔公務人員的工作。本局人員除公務人員、技工工友及臨時人員外，亦有約聘僱人員。

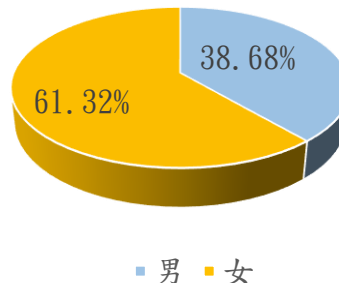
本局人員類別及預算員額數



二、現況與分析（以 106 年 12 月底資料為基準）

（一）性別分析

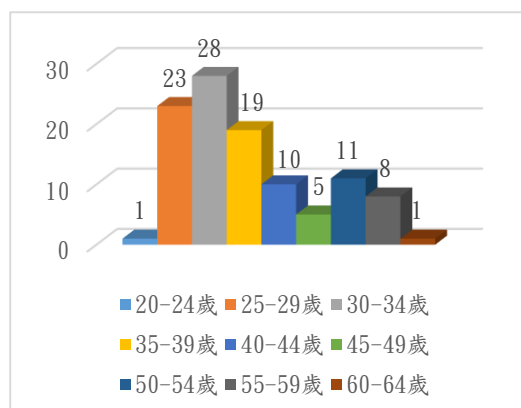
	男	女
聘用人員	3	8
約僱人員	38	57
小計	41	65



就性別分析，本局現有聘用人員 11 人，男性 3 人女性 8 人；約僱人員 95 人，男性 38 人女性 57 人，總計男性佔 38.68%，女性佔 61.32%。

（二）年齡分析

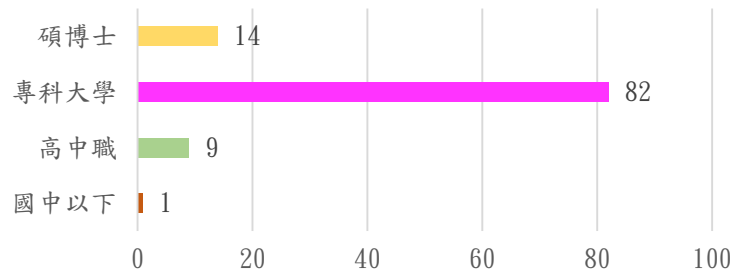
	20-24 歲	25-29 歲	30-34 歲	35-39 歲	40-44 歲	45-49 歲	50-54 歲	55-59 歲	60-64 歲
聘用人員	-	1	6	2	-	-	1	1	-
約僱人員	1	22	22	17	10	5	10	7	1
小計	1	23	28	19	10	5	11	8	1



就年齡分析，本局約聘僱人員平均年齡 37.61 歲，其中 25-39 歲，共計 70 人佔總人數 66.04%，顯示本局約聘僱人力以青年為主。

(三)教育程度分析

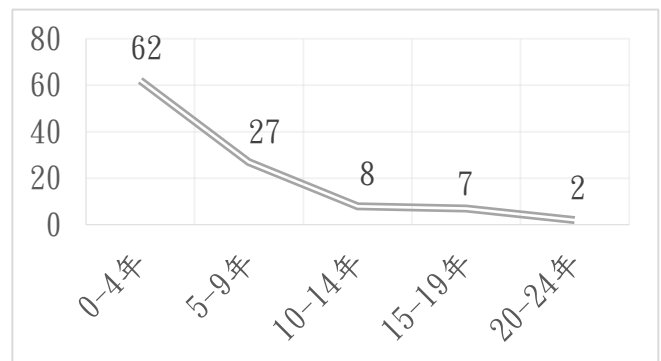
	國中 以下	高中職	專科 大學	碩博 士
聘用 人員	-	-	9	2
約僱 人員	1	9	73	12
小計	1	9	82	14



就教育程度分析，國中以下 1 人(佔 0.94%)、高中職 9 人(佔 8.49%)、專科大學 82 人(佔 77.36%)、碩博士 14 人(佔 13.21%)，顯示本局約聘僱人員教育程度仍以專科大學佔絕大多數。

(四)服務年資分析

	0-4 年	5-9 年	10-14 年	15-19 年	20-24 年
聘用 人員	4	4	2	-	1
約僱 人員	58	23	6	7	1
小計	62	27	8	7	2



就服務年資分析，本局約聘僱人力平均年資約為 5.4 年，年資 0-4 年 62 人佔總人數 58.49%，其次 5-9 年 27 人佔總人數 25.47%。

三、結論

約聘僱人力原是以專業性、短期性、定期性，以一年一聘(僱)方式進用，卻成為最熟悉機關運作，具有專業知識與經驗智慧，並被視為本局重要人力資本。惟約聘僱人員激勵考核措施不若公務人員完善，僅少部分聘用人員得予考核後晉薪，導致約聘僱人力運用無法發揮最大效用。約聘僱人力提供政府部門人力運用的另一管道，本局約聘僱人力，佔全體人力比例已達三成，在正式公務人員人力不足情形下，確實能紓解本局正式人力不足的困境。

* 資料來源：桃園市政府環境保護局。