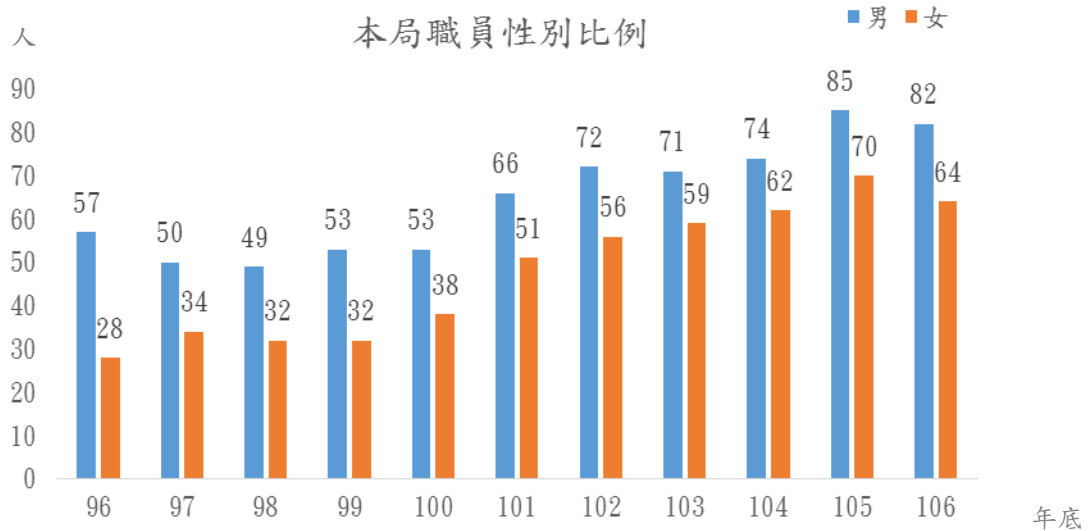


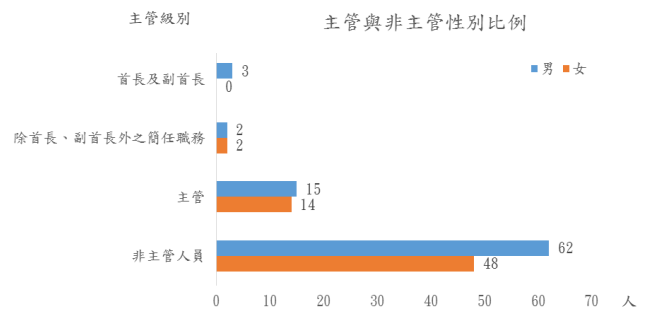
## 桃園市政府環境保護局員工性別概況

因應本市升格直轄市，本局近年來職員人數呈現增加趨勢，總職員數之男女性比例約為56%、44%，男女比例差距不大。

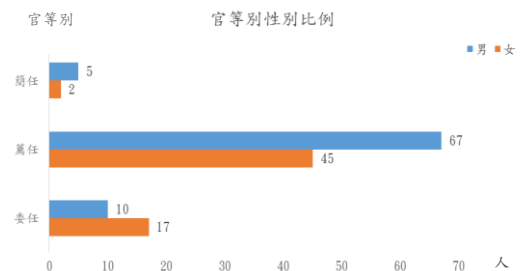


以106年12月底之資料為基準，分析本局主管人員與基層人員性別比例：

- 1、本局職員共146人，男性共82人、女性共64人；首長及副首長共3人，男性共3人、女性共0人；除首長、副首長以外之簡任職務長官共4人，男性共2人、女性共2人；主管共29人，男性共15人、女性共14人；非主管人員共110人，男性共62人、女性共48人。

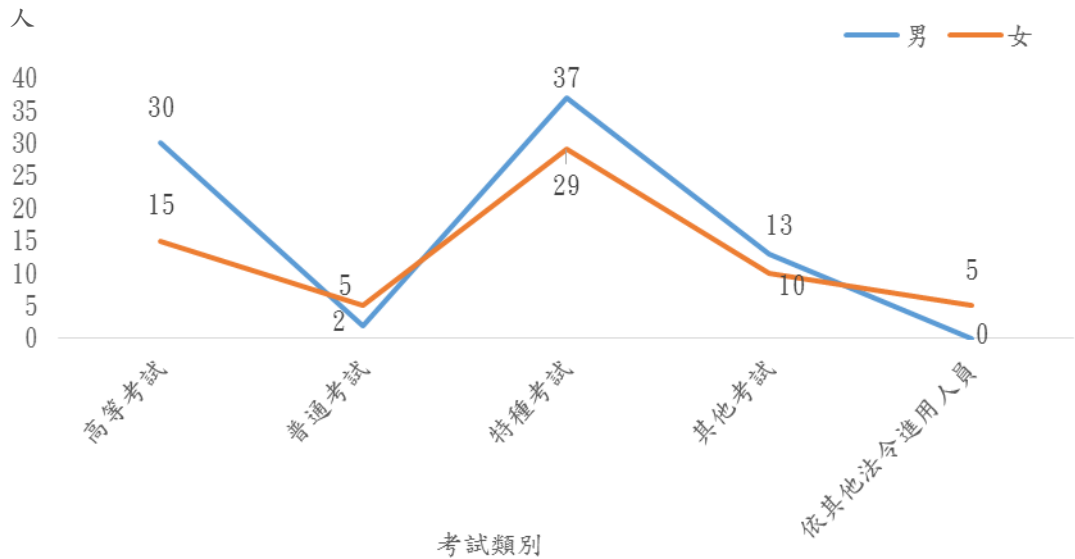


- 2、官等別男女性別比例：簡任共7人，男性共5人、女性共2人；薦任共112人，男性共67人、女性共45人；委任共27人，男性共10人、女性共17人。

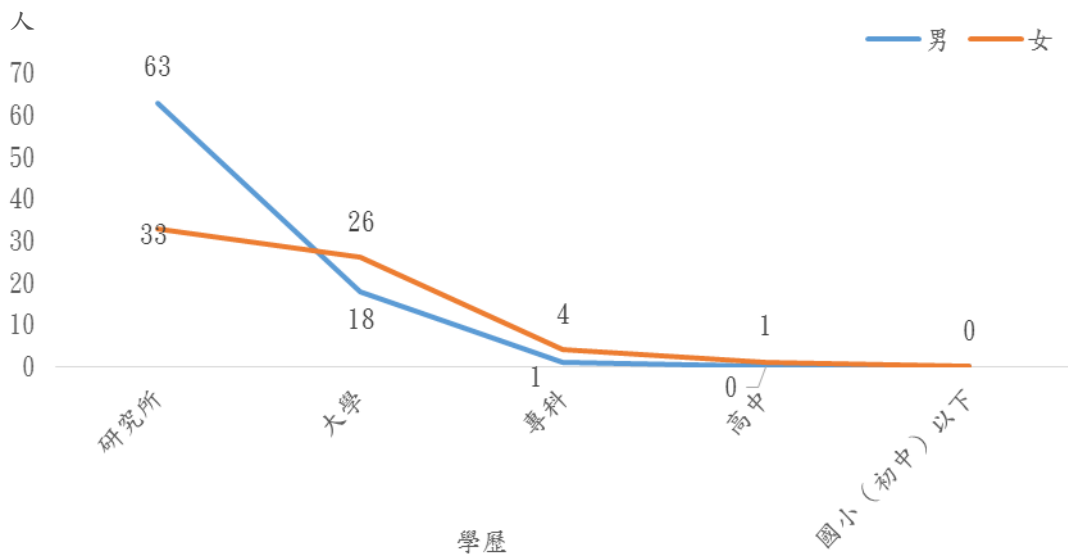


另，本局職員學歷與考試別之性別比例：

- 1、以考試區分：高等考試共 45 人，男性共 30 人、女性共 15 人；普通考試共 7 人，男性共 2 人、女性共 5 人；特種考試共 66 人，男性共 37 人、女性共 29 人；其他考試進用共 23 人，男性共 13 人、女性共 10 人；依其他法令進用人員共 5 人，男性共 0 人、女性共 5 人。考試是政府機關進用人員主要管道，本局屬於地方行政機關，而地方機關人員之進用係以地方特考為主。



- 2、以學歷區分：研究所共 96 人，男性共 63 人、女性共 33 人；大學共 44 人，男性共 18 人、女性共 26 人；專科共 5 人，男性共 1 人、女性共 4 人；高中共 1 人，男性共 0 人、女性共 1 人；國小（初中）共 0 人。由上述數據可知，本局學歷以研究所為主，且男性比例幾乎為女性的兩倍，高學歷的性別主要以男性為主。



\* 資料來源：桃園市政府環境保護局。