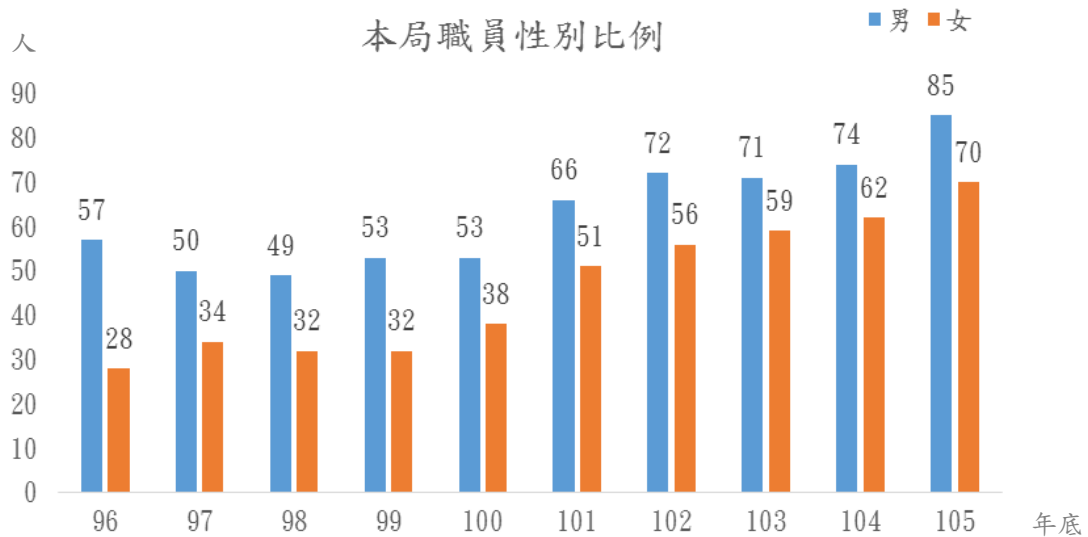


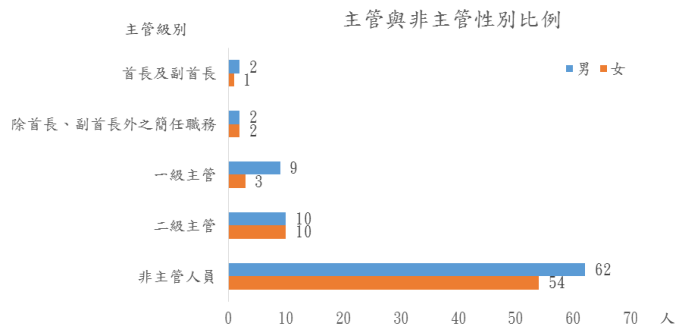
桃園市政府環境保護局員工性別概況

因應本市升格直轄市，本局近年來職員人數呈現增加趨勢，總職員數之男女性比例約為55%、45%，男女比例差距不大。

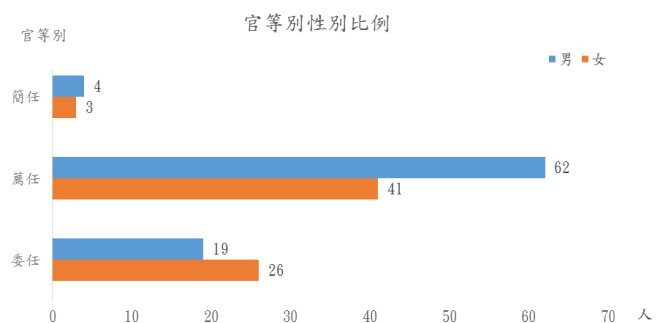


以105年12月底之資料為基準，分析本局主管人員與基層人員性別比例：

- 1、本局職員共155人，男性共85人、女性共70人；首長及副首長共3人，男性共2人、女性共1人；除首長、副首長以外之簡任職務長官共4人，男性共2人、女性共2人；一級主管共12人，男性共9人、女性共3人；二級主管共20人，男性共10人、女性共10人；非主管人員共116人，男性共62人、女性共54人。

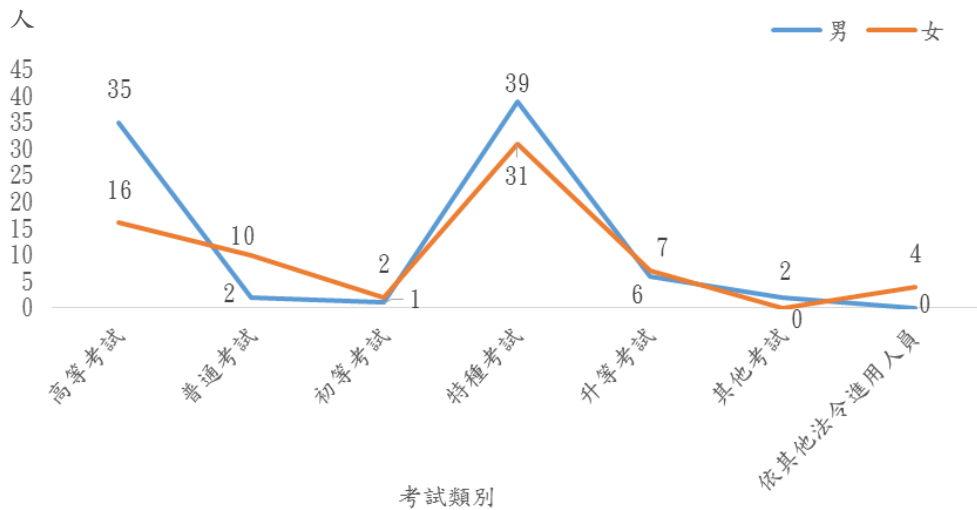


- 2、官等別男女性別比例：簡任共7人，男性共4人、女性共3人；薦任共103人，男性共62人、女性共41人；委任共45人，男性共19人、女性共26人。

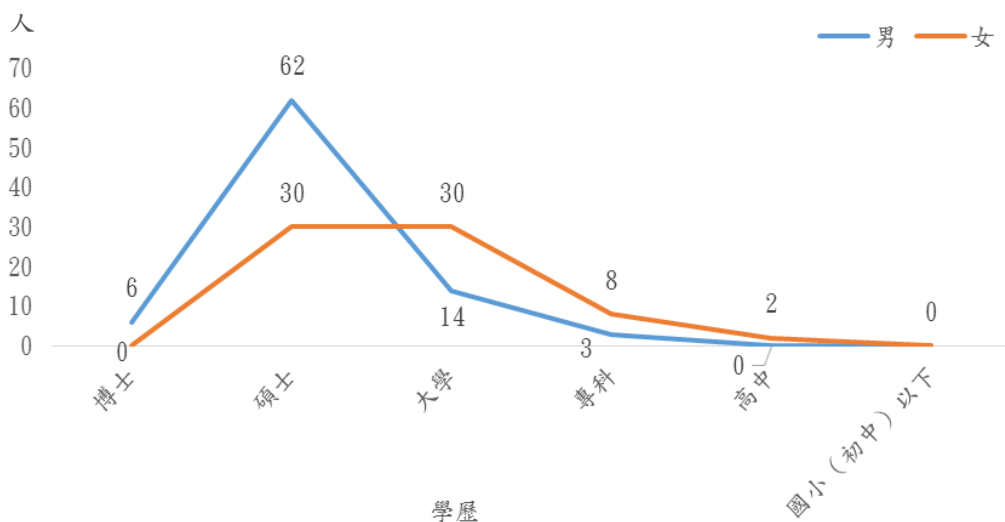


另，本局職員學歷與考試別之性別比例：

1、以考試區分：高等考試共 51 人，男性共 35 人、女性共 16 人；普通考試共 12 人，男性共 2 人、女性共 10 人；初等考試共 3 人，男性共 1 人、女性共 2 人；特種考試共 70 人，男性共 39 人、女性共 31 人；升等考試共 13 人，男性共 6 人、女性共 7 人；其他考試進用共 2 人，男性共 2 人、女性共 0 人；依其他法令進用人員共 4 人，男性共 0 人、女性共 4 人。考試是政府機關進用人員主要管道，本局屬於地方行政機關，而地方機關人員之進用係以地方特考為主。



2、以學歷區分：博士共 6 人，男性共 6 人、女性共 0 人；碩士共 92 人，男性共 62 人、女性共 30 人；大學共 44 人，男性共 14 人、女性共 30 人；專科共 11 人，男性共 3 人、女性共 8 人；高中共 2 人，男性共 0 人、女性共 2 人；國小（初中）共 0 人。由上述數據可知，本局學歷以碩士為主，且男性比例為女性的兩倍，高學歷的性別主要以男性為主。



* 資料來源：桃園市政府環境保護局。